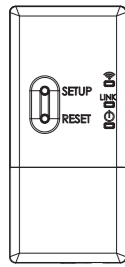


TOSHIBA ASENNUSOPAS

Langaton sovitin

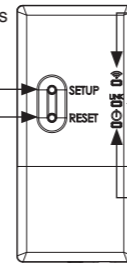


Lisäosat

Nro	Osan numero	RB-N101S-G	RB-N102S-G
1	Langaton sovitin	1	1
2	Liitäntäkaapeli	-	1
3	RUUVI: M4X25	2	2
4	RUUVI: M4X12	1	1

SETUP-painike
Yhteyden muodostus
Wi-Fi-reitittimeen

RESET-painike
Järjestelmän
nollaus



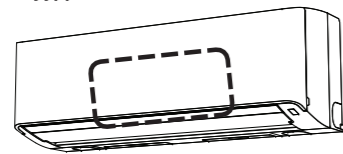
**LANGATTOMAN SO-
VITTIMEN LED-VALO**
Palaa ilmastointilaitteen
lisäyksen aikana ja
kun ilmastointilaitteeseen
lähetetään signaalia

LINK LED-VALO
Palaa yhteyden
muodostuksen aikana

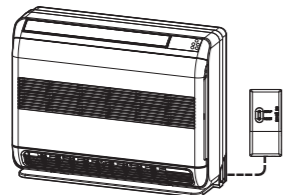
VIRRRAN LED-VALO
Palaa, kun
virta on päällä

“Langattoman sovittimen asennus, huolto, korjaus ja poisto on annettava pätevän asentajan tai huoltohenkilön tehtäväksi.”

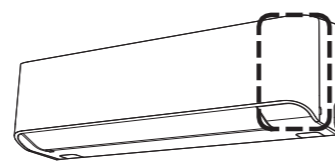
Asennuspaikka (ilmastointilaitteen sisällä) Seinälaite tyyppi A



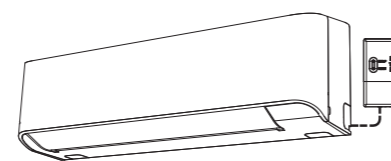
Asennuspaikka (ilmastointilaitteen ulkopuolella) Konsolikotelo



Seinälaite tyyppi B



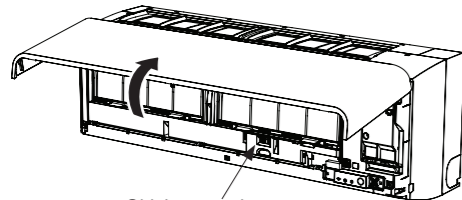
Seinälaite tyyppi C



Langattoman sovittimen asentaminen (ilmastointilaitteen sisälle).

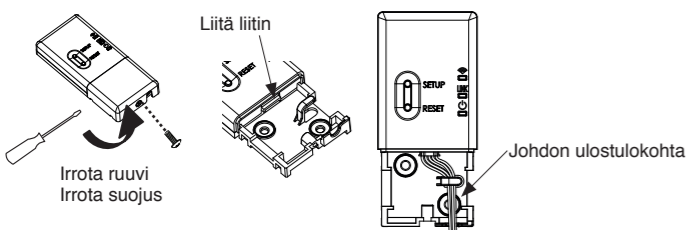
Seinälaite tyyppi A

1. Avaa ilmanottosäleikkö ja ohjaimen suojuksen.

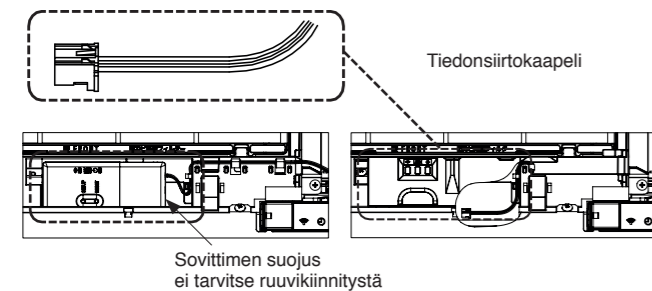


Ohjaimen suojuksen

2. Avaa langaton sovitin liittimen liitäntää varten.



3. Avaa suojuksen, aseta ohjain paikalleen, liitä tiedonsiirtokaapeli ilmastointilaitteesta ja sulje suojuksen.

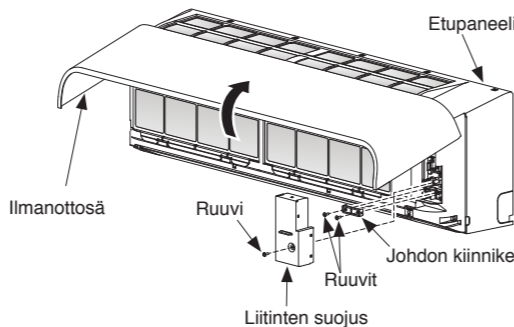


Sovittimen suojuksen
ei tarvitse ruuvikiinnitystä

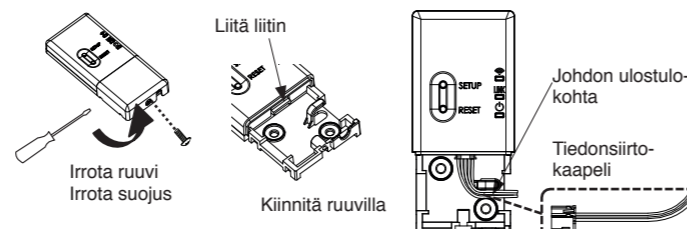
Huomio: Katkaise virta ennen asennusta

Seinälaite tyyppi B

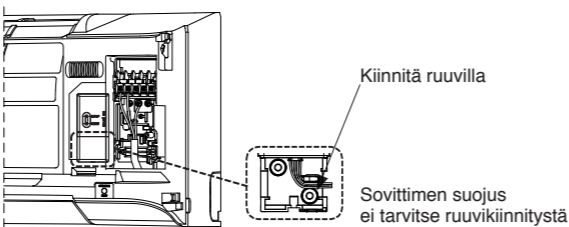
1. Avaa ilmanottosäleikkö ja liittimen suojuksen.



2. Avaa langaton sovitin liittimen liitäntää varten.



3. Aseta langaton sovitin kiinnityspaikkaan, liitä tiedonsiirtokaapeli ilmastointilaitteesta ja sulje suojuksen.

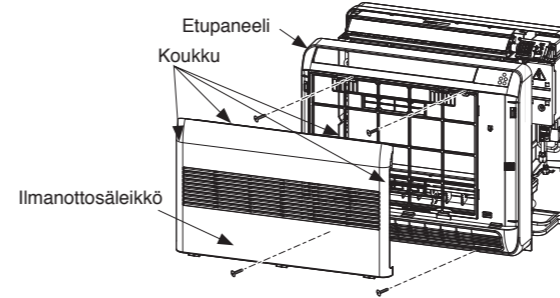


Kiinnitä ruuvilla

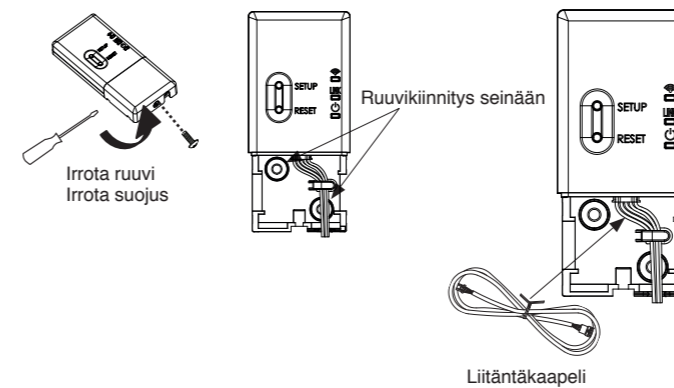
Sovittimen suojuksen
ei tarvitse ruuvikiinnitystä

Langattoman sovittimen asennus Konsolikotelo

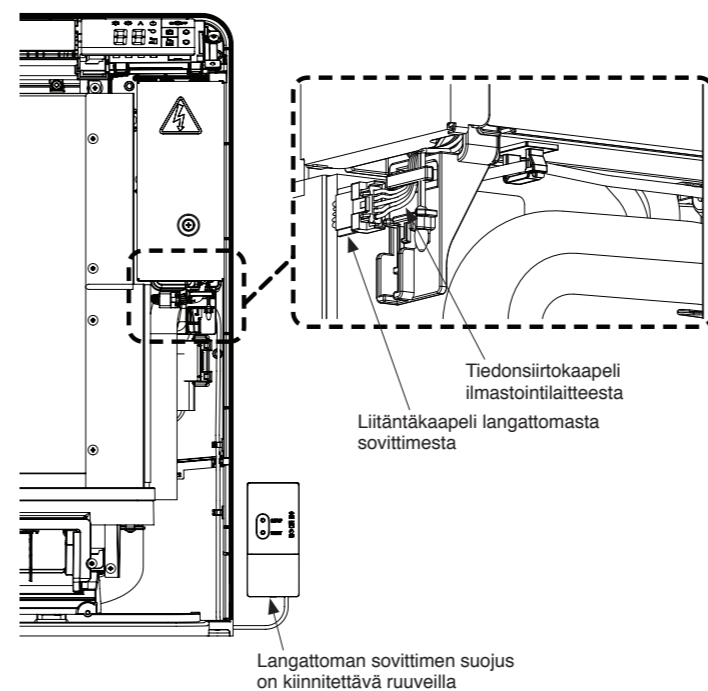
1. Irrota ilmanottosäleikkö. Avaa ilmanottosäleikkö ja irrota hihna.
2. Irrota etupaneeli (avaa 4 ruuvia).



3. Avaa langaton sovitin seinäasennusta varten ja kytke liitäntäkaapeli (lisävaruste).



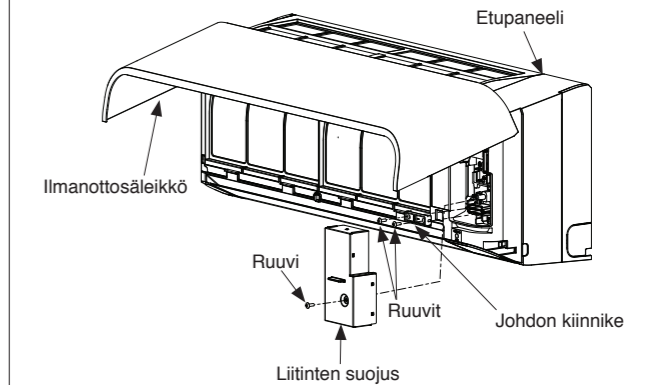
4. Työnnä johdin laitteeseen ja liitä se Wi-Fi-liittimeen.



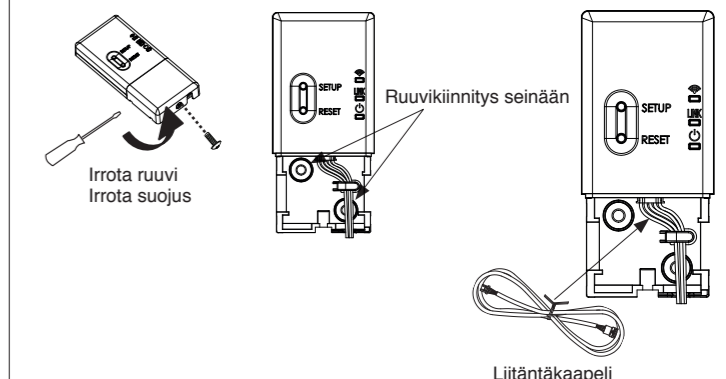
Langattoman sovittimen suojuksen
on kiinnitettävä ruuveilla

Langattoman sovittimen asennus Seinälaite tyyppi C

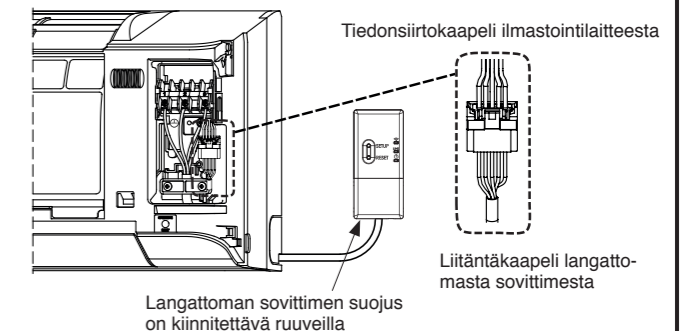
1. Avaa ilmanottosäleikkö ja liittimen suojuksen.



2. Avaa langaton sovitin seinäasennusta varten ja kytke liitäntäkaapeli (lisävaruste).



3. Työnnä johdin laitteeseen ja liitä tiedonsiirtokaapeli.



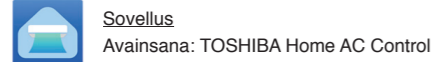
Langattoman sovittimen suojuksen
on kiinnitettävä ruuveilla

Asennusta koskevia huomautuksia

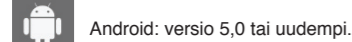
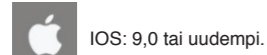
1. Älä asenna paikkaan, jossa on kosteutta, korkea lämpötila tai jossa laite joutuu suoraan auringonpaisteeseen tai ulkoilmaan.
2. Älä asenna paikkaan, jonka lähellä on mahdollisesti sähköhäiriöitä tuottavia laitteita, esim. hissit, automaattiovet ja teolliset sahauskoneet.
3. Älä muokkaa mitään laitteen sähköistä osaa, sillä siitä voi aiheutua toimintahäiriö, sähköisku tai tulipalo.
4. Asennusalueen tulee olla Wi-Fi-reitittimen kantaman alueella.
5. Langaton sovitin on yhteensopiva 2,4GHz:n taajuutta käyttävien reitittimien kanssa.

TOSHIBA Home AC Control -sovelluksen valmistelu

1. Lataa ja asenna TOSHIBA Home AC Control -sovellus laitteesi sovelluskaupasta.



Huom. TOSHIBA Home AC Control -sovelluksen käyttöjärjestelmätki:



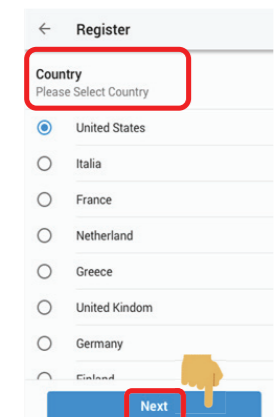
Tukee sekä puhelimia että tabletteja.

2. Kun asennus on valmis, avaa sovellus ja rekisteröi käyttäjä valitsemalla Register (Rekisteröidy).

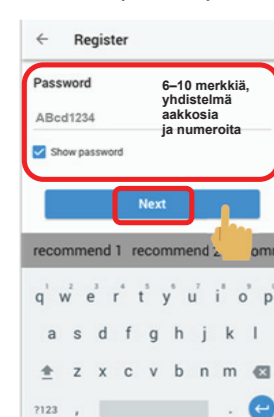
TOSHIBA Home AC Control -sovelluksen käyttäjien enimmäismäärä yhdellä tiilillä on 10.



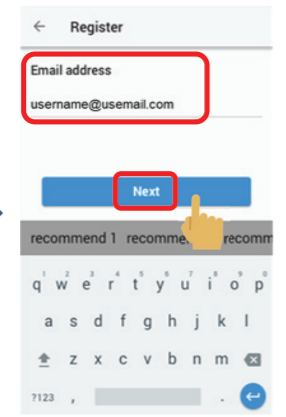
1 Valitse Register (Rekisteröidy)



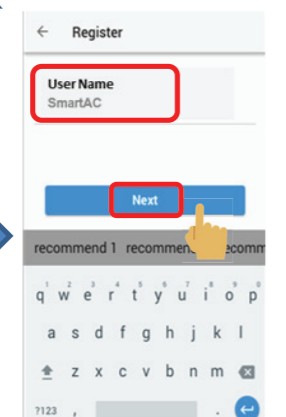
3 Valitse maasi ja valitse Next (Seuraava)



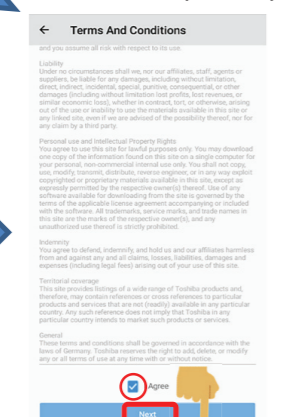
5 Anna Password ja valitse sitten Next (Seuraava)



2 Anna sähköpostiosoite ja valitse Next (Seuraava)



4 Anna käyttäjätunnus ja valitse Next (Seuraava)



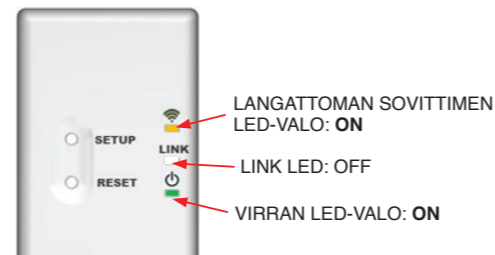
6 Napsauta käyttöehtojen I Agree (Hyväksyn) -kohtaa ja valitse sitten Next (Seuraava)



7 Vahvista tiedot ja valitse Register (Rekisteröidy).

TOSHIBA Home AC Control -sovelluksen yhdistäminen

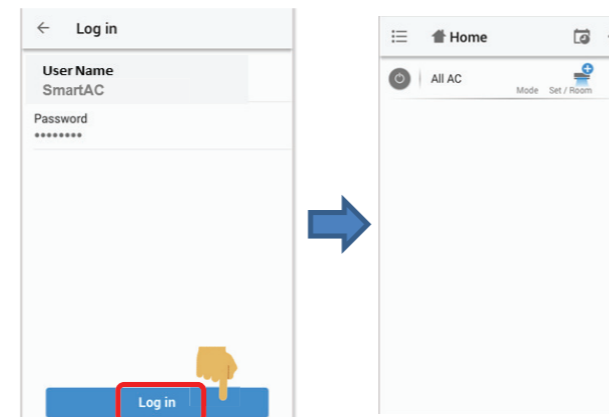
1. Kytke virta ilmastointilaittejärjestelmään.
2. Tarkista langattoman sovitimen LED-valo.



3. Siirry sovellukseen ja kirjaa käyttäjä sisään valitsemalla Log in (Kirjautu sisään).



1 Valitse Log in (Kirjautu sisään)



3 Valitse Log in (Kirjautu sisään)

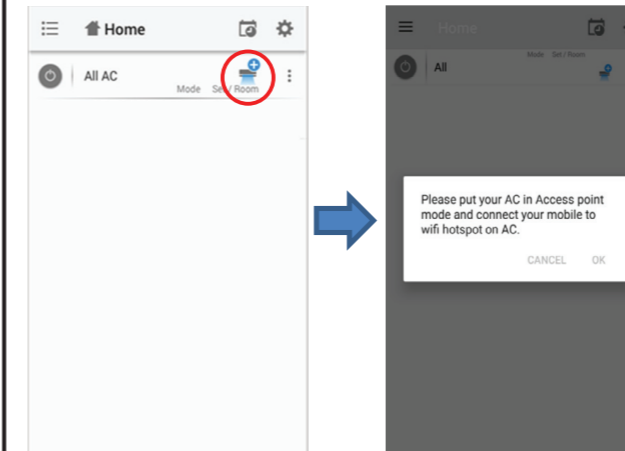
8 Tiedot lähetetään email, vahvista ne napsauttamalla linkkiä

2 Anna User Name ja Password.

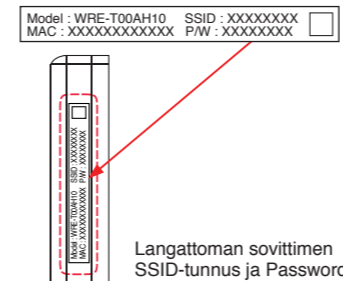
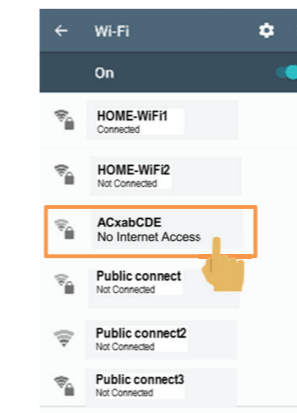
4 Kirjautuminen onnistui

TOSHIBA Home AC Control -sovelluksen yhdistäminen (jatkoa)

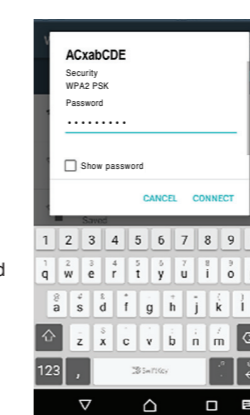
4. Lisää langaton sovitin napsauttamalla AC (sovitin) lisäskuvaketta.



5. Siirry laitteen asetuksiin ja yhdistä Wi-Fi-sovitin Wi-Fi-verkkoon
Huom. TOSHIBA Home AC Control -sovelluksen tarvitsema SSID-tunnus ja Password ovat langattoman sovitimen kyljessä.

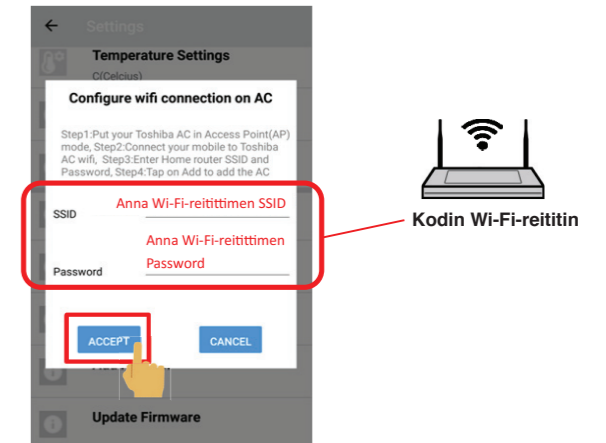


Langattoman sovitimen SSID-tunnus ja Password

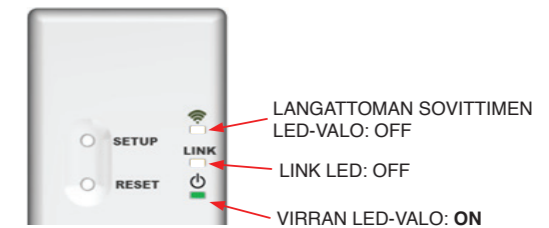


TOSHIBA Home AC Control -sovelluksen yhdistäminen (jatkoa)

6. Siirry TOSHIBA Home AC Control -sovellukseen ja anna Wi-Fi-reitittimen SSID-tunnus ja Password sovelluksessa ja valitse sitten ACCEPT (Hyväksy).
Huom. Odota hetki, että TOSHIBA Home AC Control muodostaa yhteyden palvelimeen Wi-Fi-reitittimen kautta.

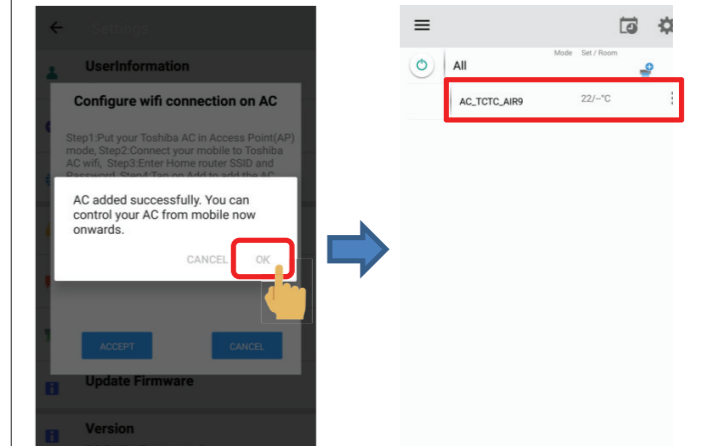


7. Langaton sovitin nollautuu (kaikki lamput sammuvat ja syttyvät uudelleen) ja kun langattoman sovitimen yhteys on muodostunut, vain virran merkivalo palaa.

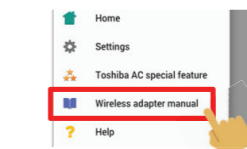


8. Saat vahvistusviestin, että AC lisäys onnistui.

Huom. Yhdistä laitteesi uudelleen internetiin (mobiiliverkon tai Wi-Fi kautta) ennen kuin valitset OK.
Siirryt kotisivulle ja näet juuri lisäämäsi AC.



9. Voit lisätä muita langattomia sovitteita toistamalla vaiheita 5–9.
Huom 1: Pääset käyttöoppaaseen napauttamalla linkkiä sovelluksesta



Huom 2: Jos yhteyttä ei voi muodostaa, tarkista virhe alla olevasta taulukosta.

Virhetiedot	Sovittimen LED-valo		
	Wi-Fi	LINK	Power
Sovitin ⇒ Wi-Fi-reitittimen tiedonsiirtovirhe	Vilkkuu 5Hz	OFF	Vilkkuu 5Hz
Sovitin ⇒ Pihallitiedonsiirtovirhe	Vilkkuu 5Hz	OFF	ON
Sovitin ⇒ Puhallinkonvektorin tiedonsiirtovirhe	Vilkkuu 5Hz	Vilkkuu 5Hz	ON
MAC-osoitetta, SSID-tunnusta, Password tai GUID-tunnusta ei asetettu	Vilkkuu 5Hz	Vilkkuu 5Hz	Vilkkuu 5Hz